

Erasmus MC

Universitair Medisch Centrum Rotterdam



LEAD ENTERPRISE ARCHITECT

FUNCTIEPROFIEL

13 NOVEMBER 2020

INTEREXCELLENT

Amaliaaan 41, 3743 KE Baarn

Lead Enterprise Architect

Voor onze opdrachtgever Erasmus Medisch Centrum (Erasmus MC) zijn we op zoek naar een verbindende *Lead Enterprise Architect* die primair verantwoordelijk is voor de ontwikkeling, samenhang en toepassing van de moderne enterprise architectuur van het Erasmus MC. Een unieke functie binnen deze vooraanstaande organisatie welke de ambitie heeft het eerste Technische UMC in Nederland te worden.

OVER ERASMUS MC

Het Erasmus MC is als grootste universitair medisch centrum van Nederland te vinden midden in het dynamische Rotterdam. In mei 2018 is de prachtige nieuwbouw voltooid en het nieuwe Erasmus MC van de 21e eeuw officieel geopend.

Het Erasmus MC heeft een omzet van ongeveer 2 miljard en jaarlijks worden er ongeveer 175.000 unieke patiënten gezien. Als de grootste werkgever in de regio Rotterdam is Erasmus MC in 2019 uitverkoren als "Top Employer cure & care Nederland". Voor meer info over het ziekenhuis, zie: [Over Erasmus MC](#)

"TECHNOLOGIE & TOEWIJDING"

Het Erasmus MC heeft de ambitie het eerste Technische UMC van Nederland te worden.

Technologie en toewijding zijn de sleutelwoorden. Er is sprake van een ambitieuze en complexe ontwikkelagenda ("Koers23"), zowel binnen, als buiten het UMC.

Toekomstige grote innovaties op het gebied van gezondheid en zorg liggen op de terreinen waar biomedische en natuurwetenschappen, geneeskunde, technologie en big data elkaar raken.

De innovaties die hieruit voortvloeien beïnvloeden het perspectief op gezondheid en ziekte, op moleculair, cellulair, mens- én populatieniveau. Dit heeft implicaties voor de manier waarop de patiëntenzorg, het wetenschappelijk onderzoek en het onderwijs ingericht gaat worden. Technologie wordt een steeds belangrijker, en niet meer weg te denken, onderdeel van alle kerntaken.

Het Erasmus MC is de academische motor die nieuwe regionale, nationale en internationale samenwerkingen en netwerken vormgeeft, leidt en faciliteert. De daaruit ontstane synergie en innovatie worden volop ingezet om, samen met partners, patiënten te behandelen, een gezonde samenleving te bevorderen en daarmee maatschappelijke impact te hebben. Voor meer info over de strategie, zie: [Koers23 Magazine](#)

COVID-19

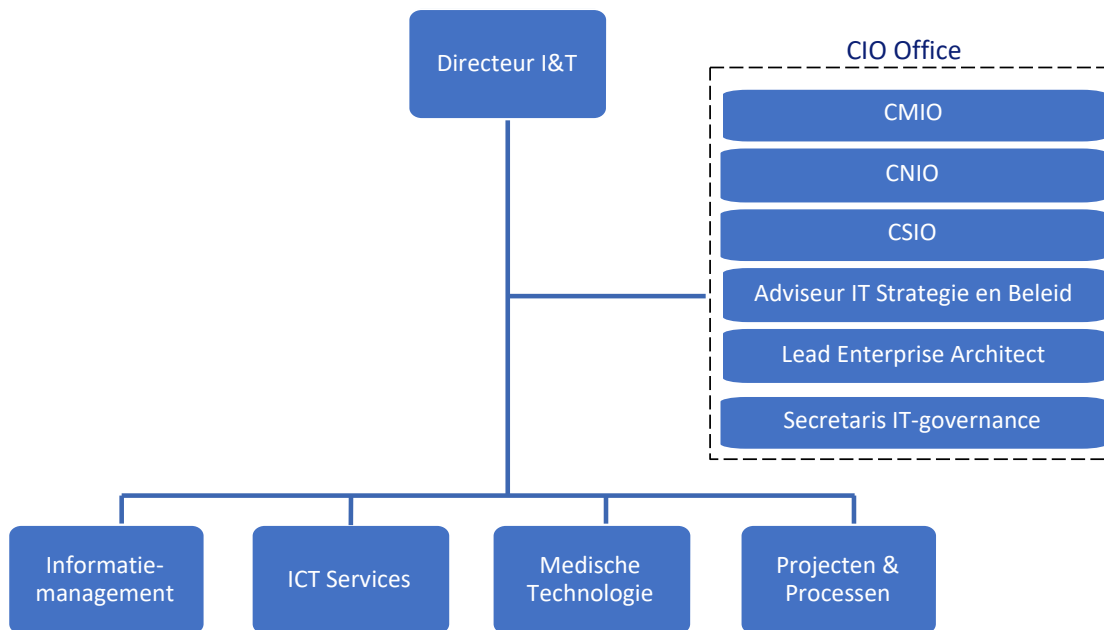
De zorg heeft de afgelopen periode centraal gestaan in de bestrijding van de COVID-19 crisis. Daarbij heeft iedereen zich een beeld kunnen vormen van het Erasmus MC. De Raad van Bestuur, medische specialisten en experts hebben een vooraanstaande rol gespeeld in de bestrijding van COVID-19. Zij hebben de daad bij het woord gevoegd en samen met de gehele organisatie (Zorg/Onderzoek/Onderwijs) een belangrijke rol gespeeld in de regie, aanpak, onderzoek, behandeling, afstemming en communicatie in deze bijzondere tijd.

Dit momentum biedt een unieke kans om als Lead Enterprise Architect toe te treden tot deze bijzondere organisatie en een bijdrage te leveren aan de ambities van het Erasmus MC.

INFORMATIE & TECHNOLOGIE (I&T) ORGANISATIE

De I&T organisatie bestaat uit ongeveer 325 FTE en 4 units: Informatiemanagement, ICT Services, Medische Technologie, Projecten en Processen.

In onderstaande figuur wordt de structuur van de I&T organisatie weergegeven:



Het virtuele CIO Office bewaakt, ondersteunt en faciliteert een samenhangende en consistente toepassing van Informatie en (medische) technologie gericht op meerwaarde en in aansluiting op de strategie. Het CIO Office ondersteunt de directeur Informatie & Technologie (I&T) en ook het MT I&T bij het ontwikkelen, opstellen en uitvoeren van het IT-beleid en verzorgt het performancemanagement waarmee wordt toegezien op de uitvoer. Het CIO Office faciliteert de IT governance op strategisch niveau waarmee zij bijdraagt aan een systematisch en zorgvuldig besluitvormingsproces. Daarnaast versterkt het CIO Office de samenhang in strategie, beleid en architectuur op het terrein van Informatie en Technologie. Een belangrijke taak is de zorg voor de enterprise architectuur en het toezien op het werken met en onder architectuur. De Lead Enterprise Architect maakt onderdeel uit van het CIO Office en is coördinator van het virtuele architectuurteam bestaande uit de domeinarchitecten, IT-architecten en Medische Technologie-architect(en) in de afdelingen van I&T. Als functioneel leidinggevende bewaakt de Lead Enterprise Architect de samenhang in de architectuurfunctie.

FUNCTIE

Als Lead Enterprise Architect analyseer, ontwikkel en beschrijf je de enterprise architectuur. Deze architectuur is enerzijds een middel tot sturing voor informatiemanagement. Anderzijds geeft architectuur de inhoudelijke kaders, waarbinnen besluiten kunnen worden genomen op het gebied van informatievoorziening en toepassing van (medische) technologie. Het Erasmus MC heeft hierbij de ambitie te ontwikkelen tot een “technisch UMC”. Je bent als Lead Enterprise Architect de drager van de architectuur, je maakt consequenties van besluiten inzichtelijk.

Ook ben je aanspreekpunt voor verschillende partijen, houd je rekening met de verschillende belangen, ben je de coördinator van het architectuurteam en rapporteer je aan de directeur I&T/CIO. Er zijn drie ontwikkelopgaven:

- Ontwikkeling en teamvorming van het virtuele team architecten;
- Herpositionering en versteviging van de architectuurfunctie binnen de I&T processen en organisatie;
- Evalueren en herijken van de enterprise architectuur op basis van het Strategisch Technologie en Informatie Plan (STIP).

TAKEN EN VERANTWOORDELIJKHEDEN

Als Lead Enterprise Architect ben je o.a. verantwoordelijk voor:

- het ontwikkelen van de strategie en beleid ten aanzien van de architectuur. Je adviseert, ontwikkelt en beheert de enterprise architectuur met als doel vernieuwing, verbetering en/of vereenvoudiging daarvan.
- het ontwikkelen en onderhouden van externe netwerken, technologische en marktontwikkelingen.
- het ontwikkelen van verschillende business-scenario's en bijbehorende voorstellen om hierop in te spelen. Je laat de consequenties zien van mogelijke veranderingen en draagt bij aan het beheersbaar houden van deze veranderingen.
- de functionele aansturing van architecten binnen afdelingen van I&T.
- de totstandkoming van de gewenste architectuur als eerste aanspreekpunt voor betrokken partijen. Je geeft architectuuradviezen op voornamelijk strategisch niveau, maar met het architectuur team ook op tactisch niveau.
- het initiëren en organiseren van intakegesprekken voor nieuwe projecten wordt gedaan door thema informatiemanagers. Wanneer deze leiden tot wijzigingen ben je verantwoordelijk voor het architectuurproces en bijbehorende architectuurproducten (zoals een project start architectuur).
- het verenigen van tegenstrijdige eisen en functies in het ontwerp van de enterprise architectuur.
- het bepalen van de impact van de op te leveren architectuurproducten in geld en tijd. Je maakt de kosten van de op te leveren architectuurproducten inzichtelijk en stuurt op risico's.
- hergebruik van services, (medische) technologiekeuzes e.d. bij het bepalen van de balans tussen de kosten en de opbrengsten.
- het efficiënt en effectief organiseren van de werkzaamheden en processen met betrekking tot architectuur.
- je levert gevraagd en ongevraagd advies aan het MT Informatie & Technologie en de Directeur I&T/CIO, waar je aan rapporteert.

PROFIEL

Erasmus MC zoekt een Lead Enterprise Architect die beschikt over:

- WO werk- en denkniveau, bij voorkeur met een academische opleiding op het gebied van bedrijfskunde, bedrijfskundige informatica of bestuurlijke informatiekunde;
- ruime ervaring als (lead) enterprise architect in een complexe organisatie;
- uitgebreide kennis van en ervaring met architectuurmethoden en -technieken;
- kennis van technologische en marktontwikkelingen;
- aantoonbare ervaring met het leidinggeven aan professionals binnen een grote en complexe organisatie;
- ervaring met strategische advisering op bestuurlijk niveau en het ontwikkelen en onderhouden van externe netwerken;
- kennis van en ervaring met projectmatig werken en verandermanagement in complexe organisaties;
- kennis van en ervaring in de zorg is een pré, maar niet vereist.

Daarnaast beschikt je over de volgende competenties:

- sterk analytisch vermogen en conceptueel denken. Je creëert inzicht en behoudt overzicht. Je reduceert complexiteit tot eenvoud.
- uitstekende adviesvaardigheden op strategisch niveau;
- innovatief, ondernemend en je denkt “out of the box”;
- je bent sturend en overtuigend, maar staat ook open voor input van anderen;
- je bent pragmatisch en oplossingsgericht en realiseert je dat architectuur een middel en geen doel op zich is.
- Je kunt organiseren langs functionele lijnen. Je bent een netwerker, zichtbaar en gericht op samenwerking.
- verbindend leiderschap en coachende vaardigheden. Je weet mensen te enthousiasmeren en beschikt over ervaring in het (inhoudelijk) coachen van professionals.
- je bent gewend om meerdere belangen te kunnen dienen en maakt daarbij gebruik van de nodige bestuurlijke- en organisatiesensitiviteit.
- je communiceert en presenteert duidelijk, feitelijk en kernachtig, zowel mondeling als schriftelijk in de Nederlandse taal. Daarnaast beheers je de Engelse taal.

ARBEIDSVORWAARDEN

Erasmus MC biedt je een uitdagende baan in een ambitieuze moderne organisatie waar je direct een maatschappelijke bijdrage kunt leveren. Je komt te werken in een veelzijdige academische omgeving van zorg, onderzoek & onderwijs en bedrijfsvoering waar technologie een cruciale rol speelt. Er bestaat een plezierige werksfeer onder collega's met hart voor de zorg en passie voor hun vakgebied. De mentaliteit is “handen uit de mouwen steken” om de gezamenlijke ambitie waar te maken. Op regionaal, nationaal en internationaal niveau.

Erasmus MC biedt een vaste aanstelling voor 36 uur met een concurrerend bruto maandsalaris. Daarnaast biedt het Erasmus MC interessante en flexibele secundaire voorwaarden:

- een eindejaarsuitkering van 8,3%;
- een pensioenverzekering bij het ABP (Erasmus MC betaalt tweederde van de maandelijkse bijdrage);
- verschillende collectieve verzekeringen waar je gebruik van kunt maken, waaronder een UMC-zorgverzekering en arbeidsongeschiktheidsverzekering;
- een individueel reiskostenbudget;
- diverse studiemogelijkheden.

Alle [arbeidsvoorwaarden](#) zijn conform de CAO Universitair Medische Centra.

SOLLICITEREN EN PLANNING

Ben jij de gemotiveerde Lead Enterprise Architect die regie voert over de verdere ontwikkeling en samenhang van de architectuurfunctie binnen het Erasmus MC? En herken jij jezelf in het profiel? Dan zien we jouw sollicitatie graag tegemoet.

- Sollicitaties (een functiegerichte motivatiebrief plus CV) ontvangen we graag zo spoedig mogelijk (maar uiterlijk op woensdag 2 december 2020) via www.interexcellent.nl
- Op basis van een brief en CV selectie worden kandidaten uitgenodigd voor een oriënterend gesprek met InterExcellent vanaf week 49.
- De meest passende kandidaten worden daarna voorgedragen aan de selectiecommissie bij Erasmus MC die beslist met wie zij wenst kennis te maken.
- De selectiegesprekken met Erasmus MC vinden plaats vanaf week 51.
- Van de eindkandidaten kunnen referenties worden nagevraagd. Een (ontwikkel)assessment kan onderdeel uitmaken van de procedure.

CONTACT OVER DEZE VACATURE

Deze procedure wordt uitgevoerd door Sietse Bergstra, partner InterExcellent IT Regie Management, Baarn. Tel: 035 - 5280430, www.interexcellent.nl.

We zien met belangstelling uit naar je reactie en/of sollicitatie!