

## PROFIEL



Functie: Specialist Zorgfinanciering (30 uur/week)

Opdrachtgever: De Zellingen

Datum: Januari 2022

InterExcellent Zorg

## ORGANISATIE

De Zellingen richt zich op mensen die korte of lange tijd ondersteuning, begeleiding, verzorging of verpleging nodig hebben met als doel dat men zo lang mogelijk zelfstandig blijft. Liefst thuis, in de eigen omgeving en als dat niet kan in een zorgomgeving waar men zich thuis en veilig voelt.

Deze zorg voor een korte of lange periode wordt vanuit verschillende locaties en door diverse thuiszorgteams in alle wijken van Capelle-, Krimpen- en Nieuwerkerk aan den IJssel aangeboden. Dat doen we met bijna 1.300 medewerkers en 500 vrijwilligers. Maar ook in samenwerking met mantelzorgers en andere zorgprofessionals, onderzoeksinstellingen en diverse maatschappelijke organisaties.

De zorg is georganiseerd in 4 domeinen; Zorgthuis, Herstel & Revalidatie, Wonen met zorg en Service en wonen.

De Zellingen heeft de volgende locaties: verpleeghuis Rijckehove (wonen en revalidatie), zorgcentrum Crimpenersteyn (wonen en tijdelijk verblijf), zorgcentrum De Meander (wonen en revalidatie), zorgcentrum Bermensteyn (wonen) en zorgcentrum De Roo (wonen). Daarnaast heeft De Zellingen 13 thuiszorgteams V&V, 8 thuiszorgteams HO en dagzorg. De kerngemeenten van De Zellingen zijn Capelle, Krimpen en Nieuwerkerk aan den IJssel en het werkgebied strekt zich uit naar Zuidplas tot Rotterdam.

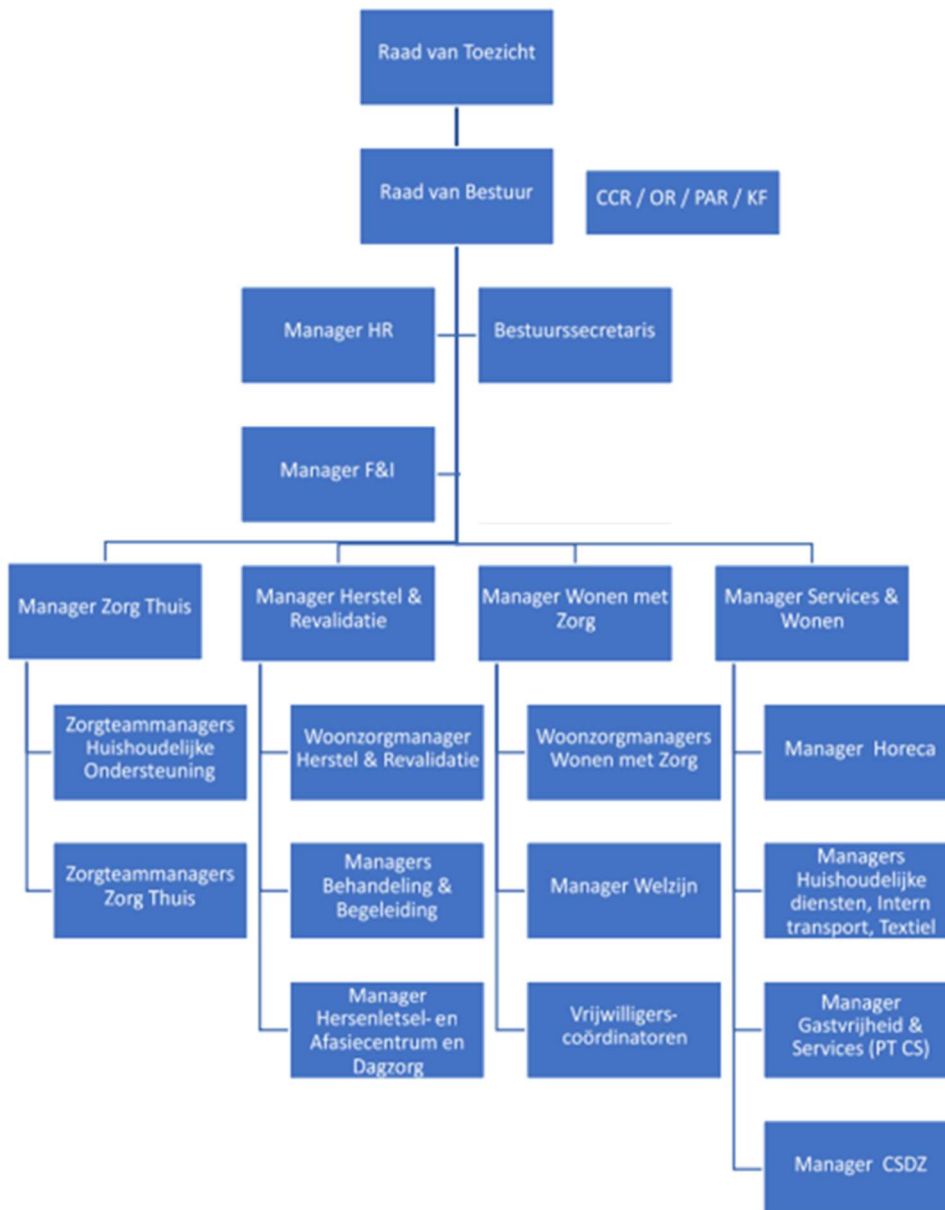
De Zellingen streeft binnen haar werkgebied voor haar cliënten naar een integraal aanbod van preventie, service, welzijn, wonen en zorg van een zo hoog mogelijke kwaliteit tegen een maatschappelijk verantwoorde prijs. De Zellingen staat bekend om haar brede productaanbod. Dat De Zellingen veel verschillende soorten zorg en ondersteuning aanbiedt, komt voort uit het inzicht dat de meeste kwetsbare (oudere) mensen vaak een traject doorlopen van weinig naar veel ondersteuning en van herstelgerichte naar chronische zorg. Vanuit haar missie en visie is de ambitie van De Zellingen om van start zorg tot einde zorg samen op te trekken met de cliënt, en zorg, behandeling en ondersteuning aan te bieden die passend is bij de mate van functieverlies en de fase waarin de ziekte of aandoening van de cliënt zich bevindt.

De kernwaarden van De Zellingen worden als volgt beschreven:

- *Aandacht: Wij zijn er voor de ander, in hoe we zorg verlenen, collega zijn, dichtbij en met het oog voor wat de ander nodig heeft.*
- *Betrouwbaar: Samen organiseren we het beste voor onze cliënten, we komen afspraken na omdat goede afspraken goede zorg mogelijk maken.*
- *Creatief: Binnen heldere kaders is er eregelruimte om op een creatieve manier passende zorg te bieden.*
- *Resultaatgericht: Alles wat we doen en ontwikkelen helpt in het concretiseren van onze missie en visie op persoonsgerichte zorg en in het behalen van de afgesproken resultaten.*
- *Ruimte voor regie: Behoud van eigen regie (cliënt) en professionele autonomie/vakmanschap (medewerker).*
- *Reflectie: Tijd voor reflectie, iedereen leert, benutten van talenten.*

Voor de komende jaren verwacht De Zellingen een groei van zowel intra- als extramurale zorg en een sterke toename van de psychogeriatrische zorgvraag in het werkgebied. Vanwege deze groei heeft De Zellingen de ambitie uitgesproken om bij cliënten en financiers bekend te staan als een organisatie waarin de zorg en ondersteuning persoonsgericht en goed op orde is.

Organogram:



## **FUNCTIEBESCHRIJVING**

Je houdt je bezig met het opstellen van richtlijnen voor het financieel administratief zorgproces en geeft daarover advies aan het management en middenkader. Het uitvoeren en bewaken van de declaratiecyclus, net als het toetsen van de juistheid van de productieregistratie vormen een belangrijk onderdeel van je functie. Daarnaast houd je je bezig met de tarieven voor zorgfinanciering, veranderingen in wet- en regelgeving en het geven van instructie over de zorgfinanciering aan eindgebruikers.

Als Specialist Zorgfinanciering ben je binnen De Zellingen een belangrijke schakel tussen de Zorgverkoop, de afdeling Control en het primair administratief proces. Daarbinnen stem je af met de Zorgmanagers, teamleiders en individuele medewerkers.

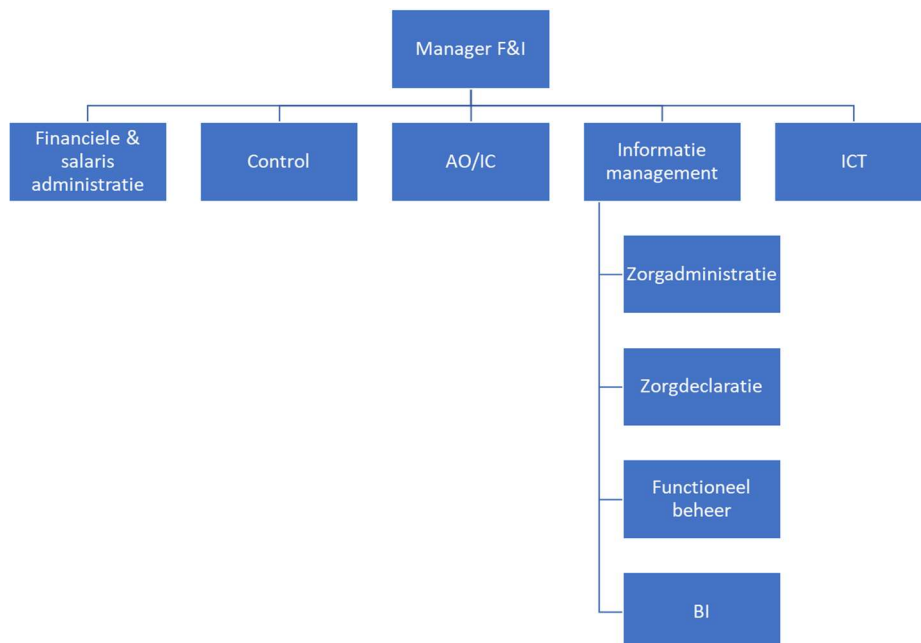
Daarnaast stem je op regelmatige basis af met externe partijen, zoals de zorgkantoren, gemeenten, ziektekostenverzekeraars, ketenpartners en toeleveranciers van de technische systemen.

Komend jaar staan er een aantal grote projecten op stapel binnen De Zellingen, de overgang naar een nieuw primair zorgregistratie systeem (NEDAP/ONS) en financieel systeem (AFAS). Dat heeft tot gevolg dat werkprocessen maar ook de managementinformatie gaat wijzigen en kansen biedt om deze te verbeteren.

## **Plaats in de organisatie**

De ondersteunende diensten staan ten dienste van het primair proces. De medewerkers werken voor en met mensen waarbij gestuurd wordt op resultaat, kwaliteit en prestaties.

De Specialist Zorgfinanciering maakt deel uit het team Informatie management en ontvangt leiding van de Informatiemanager.



### **FUNCTIE-EISEN**

- Je hebt een afgeronde relevante hbo-opleiding en ruime, actuele kennis van zorgfinanciering.
- Je hebt affiniteit met zorgverkoop, zorgadministratie en zorgbemiddeling.
- Je bent werkzaam geweest in een vergelijkbare rol bij een zorgorganisatie, zorgkantoor, zorgverzekeraar, gemeente of financiële dienstverlener/consultancy bureau aan de zorg.
- Kennis van NEDAP/ONS Intramed of een vergelijkbaar XIS is een pré.
- Kennis van de regelgeving rond de financiering van de gezondheidszorg binnen de VVT is een pré.

### **COMPETENTIES**

- Je bent zelfstandig, volhardend, neemt initiatief en werkt gestructureerd.
- Je hebt een goed ontwikkeld analytisch vermogen.
- Je bent resultaatgericht.
- Je bent samenwerkings- en servicegericht.
- Je bent tactisch sterk, communiceert helder en in staat om kennis over te brengen.
- Je kunt schakelen tussen diverse niveaus binnen de organisatie.

## VOORBEELD VAN EEN WERKDAG

Nadat je je computer hebt opgestart en je de eerste e-mails hebt opgepakt ga je in overleg met je collega's van het team Zorgregistratie. Zij verzorgen de administratie van indicaties en mutaties op de zorg, zodat je met hen nauw contact onderhoudt.

Volledigheid, tijdigheid en juistheid zijn belangrijke begrippen, die als rode draad verweven zijn door je werkzaamheden. Na het overleg met Zorgregistratie duik je, naar aanleiding van een specifiek Zorgfinancieringsvraagstuk, de NZA-beleidsregels in. Ook ligt er nog een materiële controle van een verzekeraar op je te wachten. Deze stem je eerst af met de afdeling Zorgverkoop. En dan gaat de telefoon, het is de afdeling Cliënts-service met een vraag over afgekeurde declaraties. Gelukkig weet je hier alles van, net zoals van veel andere administratieve processen en wet en regelgeving van zorgfinanciering. En net op tijd schuif je digitaal aan voor het overleg met de gemeente n.a.v. het gepubliceerde administratie protocol.

In de middag sluit je, op uitnodiging, aan bij een overleg met de wijkverpleging en richt je, op basis van de met verschillende verzekeraars afgesloten contracten, het registratieproces van de Medicijndispenser in. Daarna zoek je een rustig plekje op om te werken aan afgekeurde DBC-declaraties. Je brengt in kaart welke aanpassingen aan het primaire systeem er nodig zijn, stemt deze af met functioneel beheer en verwerkt de wijzigingen in een memo. Dan zit de werkdag er alweer op, de tijd vliegt.

## ARBEIDSVOORWAARDEN

- Een informele werksfeer waarin jij veel ruimte krijgt om actief bij te dragen aan verbeteringen voor de afdeling.
- Werken in een organisatie met maatschappelijk belang en korte lijnen.
- Een moderne werkplek volgens het nieuwe werken-concept met flexibele werktijden in onderling overleg en de mogelijkheid tot thuiswerken.
- Een tijdelijke aanstelling met uitzicht op een vast contract.
- Salarisschaal FWG 55, maximaal € 4.286,- bruto per maand op fulltime basis (36 uur), afhankelijk van relevante werkervaring
- Vakantie-uitkering van 8%.
- Eindejaarsuitkering van 8,33%. (volledige 13<sup>e</sup> maand)
- Secundaire arbeidsvoorwaarden waaronder een fietsplan.
- Arbeidsvoorwaarden conform de CAO VVT.

## **SOLLICITATIE PROCEDURE**

De begeleiding van de search en werving en selectieprocedure is in handen van InterExcellent Zorg, in de persoon van Pieter van Stijn. Hij zal de eerste gesprekken voeren met geschikte kandidaten. Vervolgens zullen de curricula vitae van de meest passende kandidaten aan de opdrachtgever worden gepresenteerd. Op basis hiervan worden eindkandidaten geselecteerd voor gesprekken bij De Zellingen.

*Een assessment kan onderdeel uitmaken van de procedure.*

*De Zellingen hecht veel waarde aan een veilige woon- en werkomgeving en is om die reden aangesloten bij het landelijke Waarschuwingsregister Zorg & Welzijn. Tijdens de sollicitatieprocedure wordt een controle uitgevoerd of de kandidaat geregistreerd staat in het register. Daarnaast wordt bij aanname een VOG opgevraagd. Het overhandigen van een VOG is voorwaardelijk om bij De Zellingen in dienst te komen.*

## **PLANNING**

- Sollicitaties (functiegerichte motivatiebrief en CV) ontvangen we graag zo spoedig mogelijk, uiterlijk 13 februari 2022.
- Op basis van een CV selectie worden kandidaten uitgenodigd voor een oriënterend gesprek bij InterExcellent in Baarn.
- De meest passende kandidaten worden daarna voorgedragen aan de opdrachtgever.
- Sollicitatiegesprekken bij de opdrachtgever worden ingepland in de week 21 februari.
- Het doel is de procedure voor eind februari 2022 af te ronden.

## **CONTACT**

Pieter van Stijn, associate partner InterExcellent Zorg, Baarn.

Tel: 035- 5280430 of kijk op [www.interexcellent.nl](http://www.interexcellent.nl).

We zien met belangstelling uit naar uw reactie.