



---

**DIRECTEUR CAMPUS  
REAL ESTATE &  
FACILITY MANAGEMENT**

---



## INLEIDING VACATURE

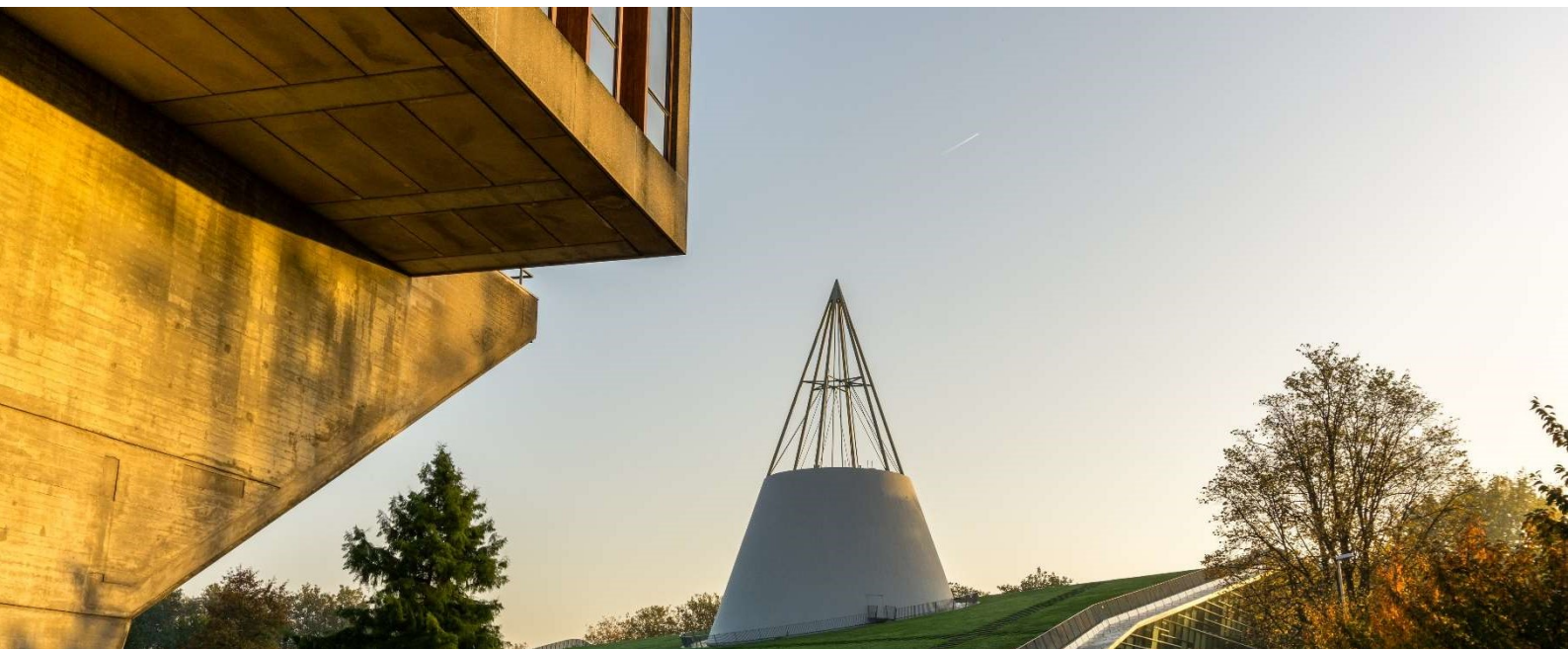
Voor onze opdrachtgever de TU Delft zijn we op zoek naar een verbindende, servicegerichte en visionaire directeur Campus Real Estate & Facility Management (**CREFM**). Als directeur CREFM geeft u samen met de directie verder vorm en uitvoering aan het huisvestingsplan en de campusstrategie van de TU Delft. U bent in staat te optimaliseren, loopt voorop bij nieuwe ontwikkelingen en bereidt de organisatie voor op de uitdagingen van de toekomst op het gebied van vastgoed en faciliteiten. U floreert in een groeiende, dynamische en complexe omgeving met een hart voor onderwijs, onderzoek, mensen en de samenleving (van de toekomst). U gaat vanuit uw expertise bijdragen aan de relevante missie van de oudste en grootste technische universiteit van Nederland.

De directeur CREFM weet strategie en operatie te verbinden door (strategische) ambities te vertalen naar concrete programma's, (herinrichtings-)projecten en beheeractiviteiten. U stuurt daarbij op kwaliteit, kostefficiëntie en minimalisatie van risico's en bevordert een cultuur van eigenaarschap en samenwerking binnen uw organisatie. U bent daarmee verantwoordelijk voor zowel vastgoedstrategie als organisatieverandering en (bege)leidt de TU Delft in integrale huisvesting- en transformatieopgaven.

Als directeur CREFM geeft u vorm aan een uitzonderlijk veelzijdig vastgoedportfolio: variërend van ultramoderne onderzoeksfaciliteiten en state-of-the-art laboratoria tot academische gebouwen, onderwijsruimten, erfgoed en een levendige, toekomstbestendige campusomgeving. Juist deze diversiteit maakt uw rol uitdagend. U weet kwaliteit, duurzaamheid en functionaliteit te verbinden aan een inspirerende gebruikersbeleving. Met een scherp gevoel voor service en dienstverlening zorgt u ervoor dat studenten, docenten en onderzoekers optimaal worden ondersteund in onderwijs, onderzoek en valorisatie. U begrijpt wat zij nodig hebben om te excelleren en vertaalt dit naar toekomstgerichte, flexibele en hoogwaardige campus- en faciliteitsoplossingen.

Met visie en daadkracht positioneert u de TU Delft en haar campus als internationaal toonaangevend ecosysteem, waarin kennisontwikkeling, samenwerking en innovatie samenkomen. U speelt proactief in op technologische en maatschappelijke ontwikkelingen en bereidt de universiteit voor op de uitdagingen van morgen; van groei en verduurzaming tot digitalisering en nieuwe vormen van gebruik en samenwerking.

In een complexe en dynamische omgeving weet u richting te geven en verbinding te creëren. U inspireert professionals, werkt intensief samen met bestuur, faculteiten en externe partners en levert een zichtbare bijdrage aan de maatschappelijke missie van een van Europa's meest prestigieuze technische universiteiten. U komt tot uw recht in een omgeving waar intellect, innovatie en impact samenkomen en waar uw leiderschap direct bijdraagt aan baanbrekend onderzoek, toekomstgericht onderwijs en oplossingen voor de grote vraagstukken van onze tijd.



## DE ORGANISATIE

Top onderwijs- en onderzoek staan centraal bij de toonaangevende TU Delft. Bij de TU Delft delen ruim 26.500 studenten en meer dan 7.500 medewerkers een fascinatie voor wetenschap, design en techniek met als gezamenlijke missie: *'impact voor een duurzame samenleving'*.

PERSONNEL | FTE, December 2025

7,529

STUDENT POPULATION | December 2025

26,502

BSC/MSC DIPLOMAS | 2024/25

7,390

PHD POPULATION | December 2025

3,473

PHD DEFENCES | 2025

544

PUBLICATIONS | 2025

4,801

De TU Delft behoort tot de 20 beste universiteiten in Europa én tot de top 20 van technische universiteiten wereldwijd (THE- en QS-ranking). De TU Delft neemt internationaal een leidende positie in met onderzoek op uiteenlopende gebieden als quantum-nano, bio-nano, civiele techniek, maritieme techniek, bouwkunde, transport, watermanagement, luchtvaart- en ruimtevaarttechnologie en robotica. Ook kan de TU Delft bogen op een actief ecosysteem voor starters en behoort ze volgens Reuters tot de top 10 van meest innovatieve universiteiten in Europa.

### De visie, missie en kernwaarden

De TU Delft draagt bij aan het oplossen van complexe en urgente maatschappelijke vraagstukken door kwalitatief hoogwaardige ingenieurs op te leiden die creatief, vernieuwend en verantwoordelijk zijn, door de grenzen van technische wetenschappen te verleggen, door innovatieve toepassingen te ontwikkelen, en ondernemerschap te stimuleren. Deze visie wordt ondersteund met de missie van de TU Delft:

- Zij doen onderzoek van wereldniveau door grensverleggende wetenschap, baanbrekende technologieën en mensgerichte ontwerpen op maatschappelijk verantwoorde wijze met elkaar te combineren. Zo realiseren zij impact voor een duurzame samenleving.
- Zij leiden mensen op tot professionele, hoogwaardige en integere ingenieurs en ontwikkelen en vergroten de deskundigheid van technische leiders gedurende hun gehele loopbaan.
- Zij ontwikkelen technologie-gebaseerde innovaties voor grote maatschappelijke problemen. Zij stimuleren ondernemerschap en werken proactief samen met (inter)nationaal toonaangevende instellingen, ondernemingen en maatschappelijke partners, waarbij zij ook stevig verankerd blijven in de regio Delft.
- Zij blijven hun gezamenlijke effectiviteit, prestaties en organisatorische veerkracht voortdurend verbeteren door de onderstaande waarden als uitgangspunten te hanteren.

TU Delft kenmerkt zich door de volgende waarden: diversiteit, integriteit, respect, betrokkenheid, moed en vertrouwen.

## Faculteiten

De TU Delft kent 8 [faculteiten](#) waarin onderwijs en (wetenschappelijk) onderzoek samenkomen. Deze faculteiten bieden samen 16 bachelor- en meer dan 30 masteropleidingen:

1. Bouwkunde (BK)
2. Civiele Techniek en Geowetenschappen (CitG)
3. Elektrotechniek, Wiskunde en Informatica (EWI)
4. Industrieel Ontwerpen (IO)
5. Luchtvaart- en Ruimtevaarttechniek (LR)
6. Techniek, Bestuur en Management (TBM)
7. Technische Natuurwetenschappen (TNW)
8. Werktuigbouwkunde, Maritieme Techniek en Technische Materiaalwetenschappen (3mE)

## Strategie

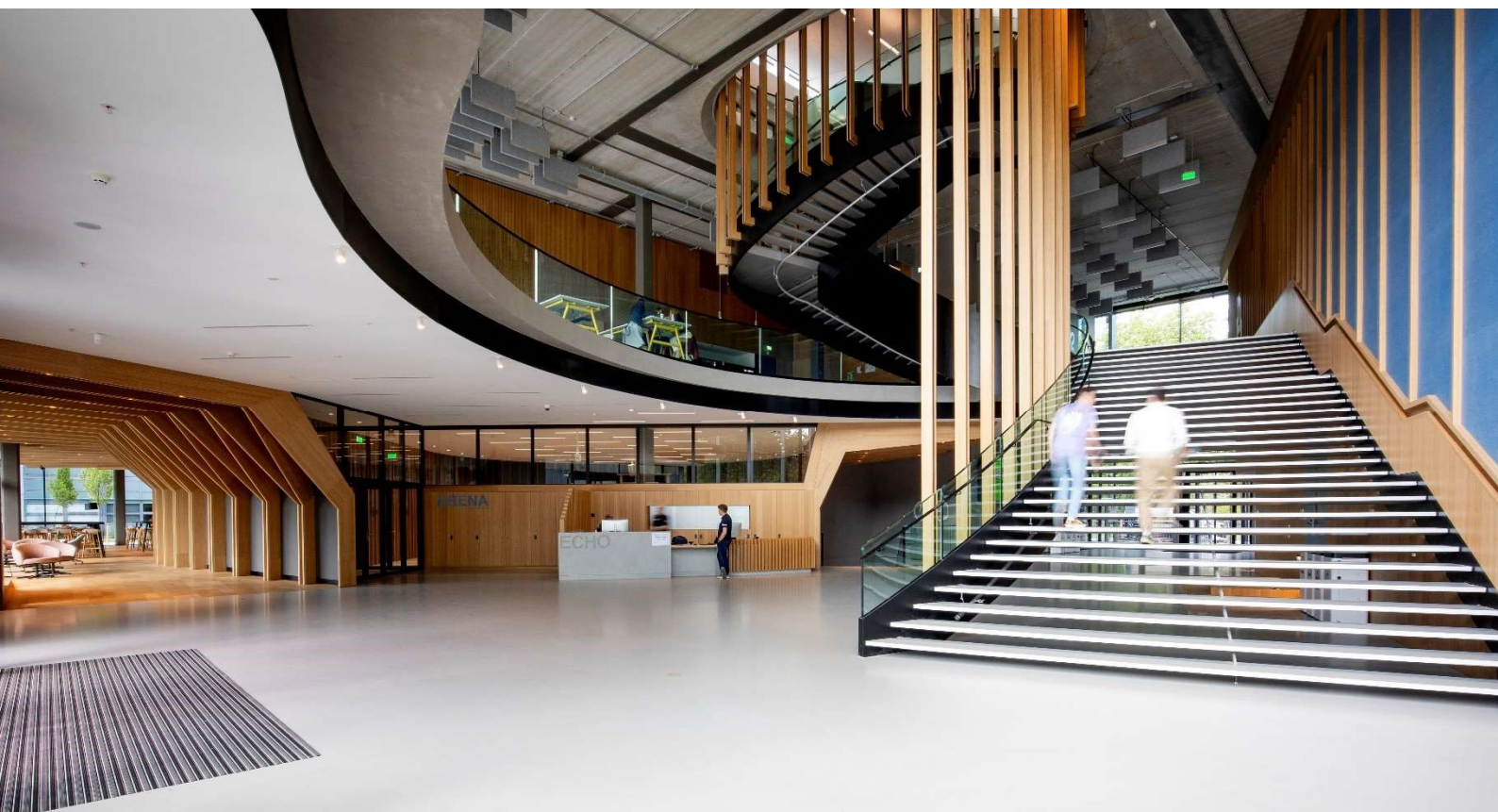
Begin 2024 heeft de TU Delft een nieuwe instellingsstrategie voor de komende jaren gepresenteerd: de [Strategische Agenda TU Delft 2024-2030](#). Dit strategische plan dient als een kompas voor de universiteit en biedt richtlijnen voor de talloze beslissingen die op elk niveau en binnen elk onderdeel van de universiteit moeten worden genomen. In het instellingsplan wordt een groot aantal ambities aangegeven die dankzij inspanningen van alle leden van de TU Delft gemeenschap kunnen worden gerealiseerd. Deze individuele en collectieve inspanningen, gemotiveerd door de leidende uitspraak *'impact voor een duurzame samenleving'*, vormen de ruggengraat van het succes van de TU Delft.

### Bestuurlijke inrichting

Binnen de bestuurlijke inrichting van de TU Delft bestaan drie bestuurslagen:



Op deze drie bestuurlijke niveaus geldt het principe van integraal management: het [College van Bestuur \(CvB\)](#) en de afdelingsvoorzitters dragen verantwoordelijkheid voor zowel het primaire proces (wetenschappelijk onderzoek en onderwijs en valorisatie van onderzoek) als voor het contact met de ondersteunende diensten ondergebracht in de Universiteitsdienst. Het CvB is als hoogste bestuursorgaan van de TU Delft verantwoordelijk voor het bestuur en beheer van de universiteit. Het CvB bestaat uit drie leden die benoemd worden door de Raad van Toezicht.



## De Universiteitsdienst

Alle ondersteunende diensten zijn in een Universiteitsdienst (**UD**) gebundeld; zo valt ook de directie CREFM binnen de UD. De [UD](#) verzorgt de dienstverlening aan de primaire processen binnen de TU Delft, organiseert de administratieve processen en coördineert centrale beleidsprocessen. De UD heeft daarmee veel interne en externe stakeholders. De UD valt binnen het CvB onder het beheer van de Vice President Operations (**VPO**). De UD bestaat uit de volgende 10 directies/eenheden (op alfabetische volgorde) en 2 programmadirecties:

### 1. Campus and Real Estate & Facility Management (CREFM)

2. Communication

3. Dienst Elektronische & Mechanische Ontwikkeling (DEMO)

4. Education & Student Affairs (ESA)

5. Finance

6. Human Resources (HR)

7. Informatie & Communicatie Technologie (ICT)

8. Legal Services

9. Strategic Development (SD)

10. TU Delft Library

11. Innovation & Impact Centre (programmadirectie)

12. Extension School (programmadirectie)

Voor een [organogram](#) van de TU Delft verwijzen wij u graag naar de bijlage.



## DE DIRECTIE

Om de ambities van de TU Delft te realiseren is een omgeving nodig die uitdaagt en inspireert. De directie Campus Real Estate & Facility Management (**CREFM**) werkt met meer dan 350 collega's dagelijks aan de ontwikkeling, het beheer van de gebouwen en terreinen en het faciliteren van de meer dan 30.000 gebruikers van de TU Delft. Duurzaamheid en innovatie staat daarbij hoog in het vaandel, met als ambitie: *een CO2-neutrale en circulaire campus in 2030*.

CREFM creëert een omgeving waarin studenten, wetenschappers, medewerkers en samenwerkingspartners maximaal kunnen bijdragen aan een betere samenleving. Als medewerker van de directie werkt u dus in een bijzondere omgeving, waar u samen met collega's, met heldere processen en in een open sfeer, bijdraagt aan de topprestaties van de TU Delft.

De omvang en aard van de vastgoedportefeuille (incl. faciliteiten) waar CREFM voor verantwoordelijk is, is als volgt:

- 160 hectare eigen grond (onderwijsvoorzieningen, hoogtechnologische labinrichtingen, kantoren, parken en infrastructuur)
- 62 gebouwen in beheer en gebruik, met 600.000 m<sup>2</sup> vloeroppervlak
- 22.600 onderwijsplekken en 6.200 studieplekken
- 56.500 m<sup>2</sup> NVO laboratoria
- 80.000 m<sup>2</sup> NVO kantoor TU Delft
- Meer dan 300 bedrijven
- Investeringsagenda Campusstrategie € 800 mln. voor tien jaar (€ 170 mln. in 2026)
- Jaarlijkse operationele agenda van € 159 mln. (in 2026)

De directie CREFM is een dynamische organisatie met professionals; ondernemend, oplossingsgericht en uit op samenwerking. De directeur CREFM geeft leiding via 6 direct reports aan circa 330 *fte* (*intern*):

- Manager afdeling Strategisch Portfolio Management (25 *fte*)
- Manager afdeling Projecten (45 *fte*)
- Manager afdeling Maintenance Management (95 *fte*)
- Manager afdeling Facility Management (140 *fte*)
- Manager afdeling Business Office (25 *fte*)
- De directiesecretaris

Daarnaast stuurt de directie CREFM / de directeur CREFM ook nog eens veel mensen *indirect* aan, zoals de beveiliging, de catering, de schoonmaak, in de uitvoering van projecten, onderhoudscontractanten etc. Deze groep telt ongeveer 1.600 medewerkers.

Voor het organogram van de directie verwijzen we naar de bijlage.

## DE FUNCTIE

De directeur CREFM is verantwoordelijk voor de gehele directie/dienst en leidt daarmee de omvangrijke, diverse en unieke vastgoedportefeuille van de TU Delft. Als directeur CREFM rapporteert u aan het CvB en bent u verantwoordelijk voor:



Management



Strategie en  
beleid



Beheer



Organisatie



Samenwerking

### Management

- Vervullen van verantwoordelijkheden en bevoegdheden behorend bij de directiefunctie

### Strategie en beleid

- Actueel houden en executeren van de campusstrategie
- Opstellen van beleidsvoorstellen richting het bestuur van de organisatie

### Beheer

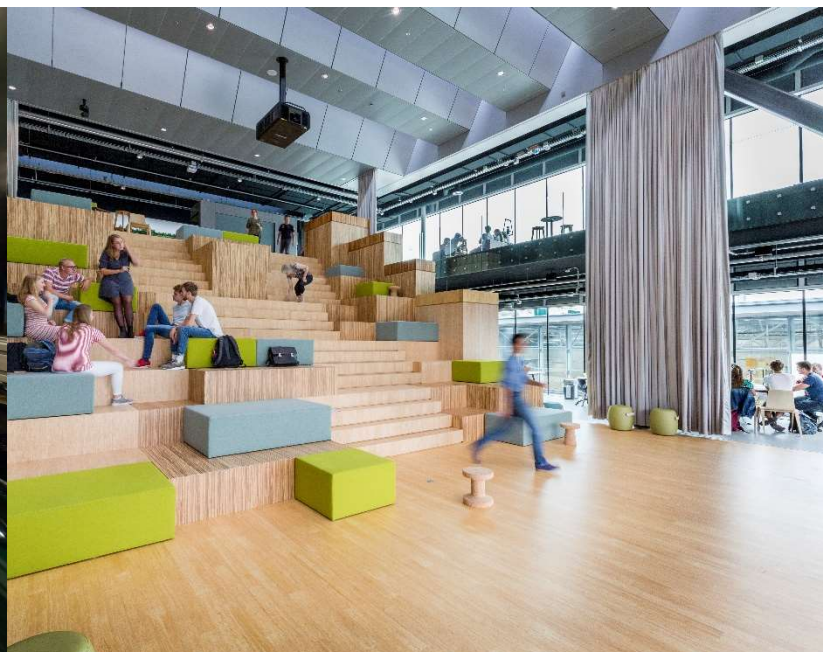
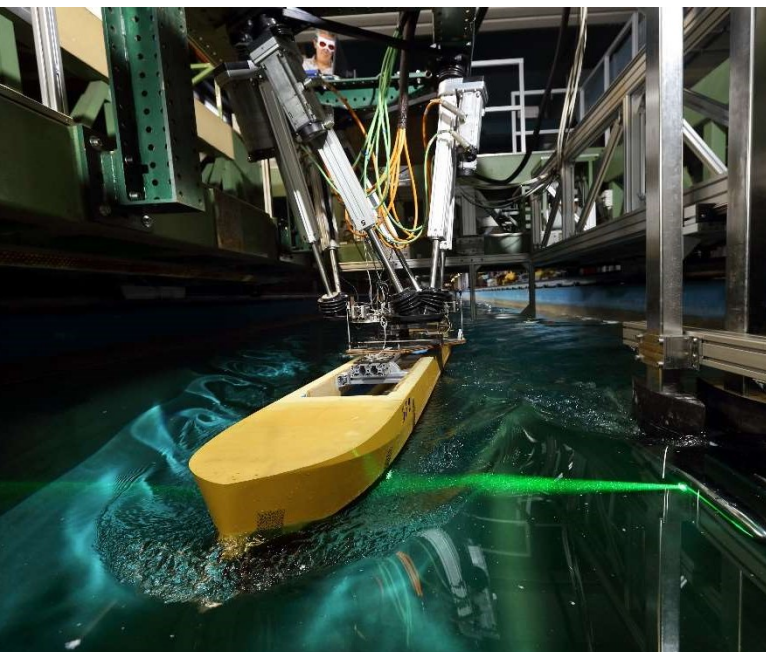
- Verantwoordelijk voor de operationele dienstverlening aan de organisatieonderdelen
- Verantwoordelijk voor het verbinden van vraag en aanbod

### Organisatie

- Aansturen van de directie CREFM
- Leidinggeven aan de afdelingsmanagers, samen met hen werken aan professionaliteit, expertise, klantgerichtheid, slagvaardigheid en innovatiekracht van de medewerkers

### Samenwerking

- Bijdragen aan de verbinding met de andere organisatieonderdelen
- Participeren in gezamenlijke initiatieven, zoals bijvoorbeeld de campusboard
- Zijn van sparringpartner van decanen en directeuren
- Actief deelnemen aan het directeurenoverleg en andere strategische overleggen



## DE OPDRACHT

Voor de komende jaren bestaan de volgende kwaliteitsambities ten aanzien van de dienstverlening van CREFM:

- Een betaalbare, doelmatige en duurzame campusstrategie realiseren met draagvlak van alle stakeholders, waarbinnen een herhuisvestingsopgave centraal staat;
- Een proactieve bijdrage aan de campus- en community-ontwikkeling in brede zin zowel ten aanzien van kostenefficiënte voorzieningen en services als waar het de verbinding met de omgeving betreft;
- Aansturing, optimalisering en de doorontwikkeling van de eigen organisatie waar het betreft dienstverlening, professionaliteit, klantgerichtheid, efficiency en slagvaardigheid zonder dat dit ten koste gaat van het primaire proces;
- Intensiveren en versterken van de samenwerking met externe stakeholders voor bestaande en toekomstige gebiedsontwikkelingen in Delft als in Den Haag, Amsterdam en Rotterdam.

### **Campusstrategie**

De campusstrategie is in 2026 vastgesteld door het CvB. De directie CREFM heeft de opdracht gekregen zich de komende jaren te richten op de toekomstbestendigheid van de gebouwen, met nadruk op hybride werken-studeren. In dat kader worden verschillende faculteiten samengevoegd in meerdere gebouwen.

Om de doelstellingen van de eigen directie te kunnen realiseren is intensieve samenwerking en overleg nodig. Hiertoe is de directeur in staat om het boegbeeld en verbinder te zijn naar zowel de interne organisatie van CREFM, als het CvB, de faculteiten, de andere directies binnen de Universiteitsdienst en naar externe stakeholders (zoals gemeente Delft, contractpartijen, regionale overheden en meerdere studentenhuysvesters). Hierbij vervult de directeur CREFM zowel een adviserende als initiërende rol.

De directeur geeft inhoudelijk integraal leiding aan de afdelingsmanagers en de directiesecretaris en is gezamenlijk met hen verantwoordelijk voor de verdere ontwikkeling van de organisatie op het gebied van dienstverlening, professionaliteit, klantgerichtheid, efficiency en slagvaardigheid, het bevorderen van deskundigheid en innovatiekracht.



## HET PROFIEL

### Functie-eisen

De directeur CREFM kan gezagvol opereren in diverse omgevingen, heeft een trackrecord als verbindend leider en beschikt over:

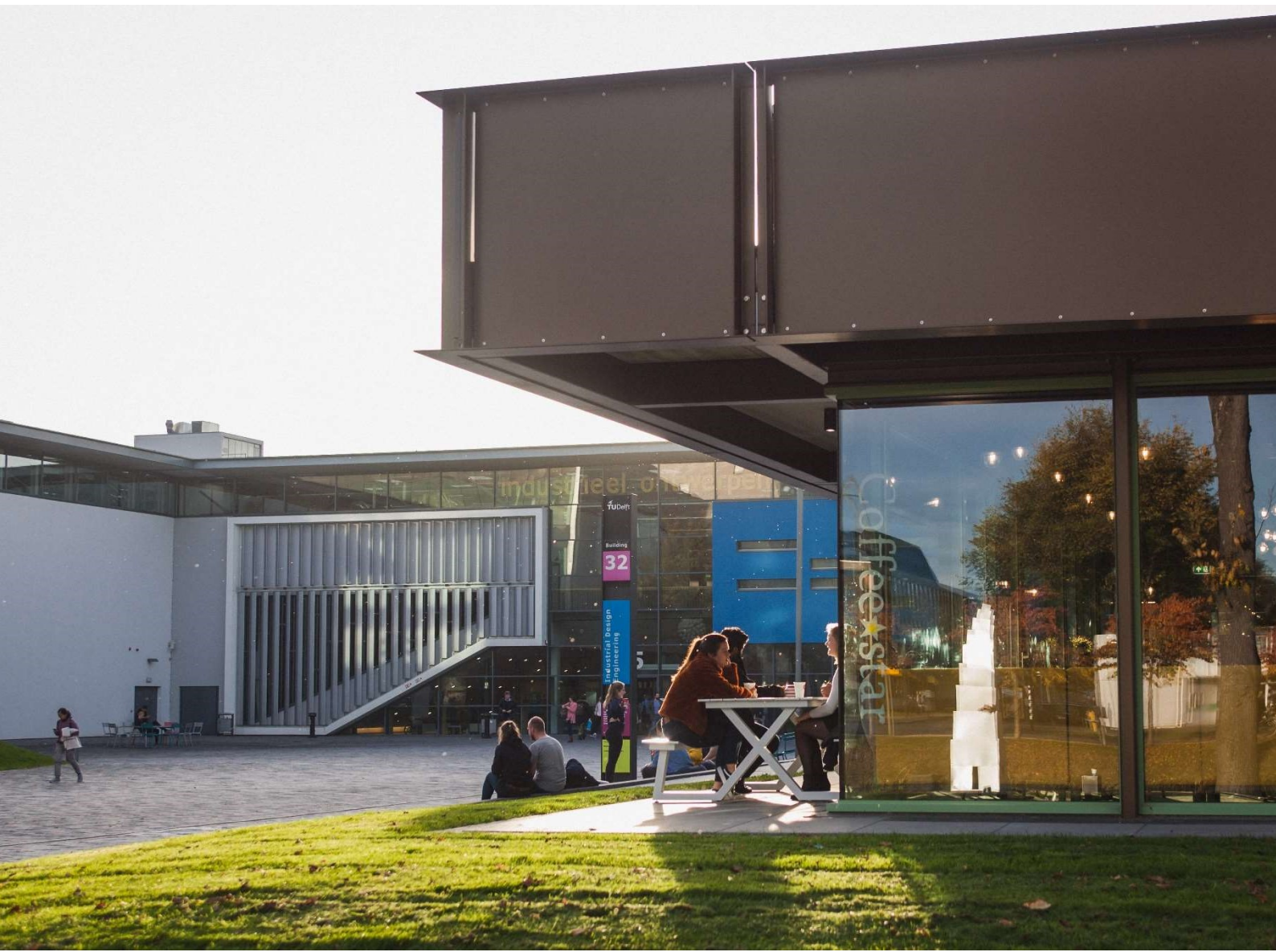
- aantoonbare kennis van en ervaring met (maatschappelijk) vastgoed en facility management;
- affiniteit met hoger onderwijs en met het academisch proces van onderzoek, onderwijs en valorisatie;
- ervaring in grote, complexe en kennisintensieve organisaties;
- aantoonbaar financieel en bedrijfskundig inzicht;
- ervaring met het vertalen van de strategie in beleid en zorgdragen voor de uitvoering hiervan;
- een resultaatgerichte instelling, besluitvaardig, diplomatiek en overtuigend;
- ervaring met teamontwikkeling;
- een afgeronde academische opleiding;
- een goede mondelinge en schriftelijke beheersing van de Nederlandse en Engelse taal.

### Persoonlijkheidsprofiel

- U heeft minstens 10-15 jaar ervaring in een relevante functie, bij voorkeur opgedaan in verschillende omgevingen.
- U heeft aantoonbare ervaring binnen een bestuurlijke context (publiek/semipubliek). Dit is een pré.
- U heeft aantoonbare ervaring in het (verbindend) leidinggeven aan een directie waarin beleidsmatige expertise en (specialistisch) vakmanschap samenkomen.
- U heeft aantoonbare belangstelling voor wetenschapsbeoefening. U heeft affiniteit met wetenschappelijk onderwijs, onderzoek en valorisatie.
- U heeft kennis van beleidsontwikkeling, besluitvormingsprocessen en organisatorische en functionele verhoudingen binnen een kennisintensieve omgeving.
- U heeft affiniteit met de bestuurlijke verhoudingen binnen een complexe professionele organisatie (inclusief medezeggenschap).
- U beschikt over een sterk en relevant netwerk (intern en extern).
- U Beschikt over goede communicatieve en interpersoonlijke vaardigheden.
- U bent goed op de hoogte van in- en externe ontwikkelingen die relevant zijn voor de universiteit met betrekking tot deze portefeuille.
- U signaleert tijdig zowel problemen als kansen voor de universiteit en weet hier bijtijds op in te spelen.
- U stuurt op processen, efficiency, klanttevredenheid en kwaliteit. U zorgt dat gemaakte afspraken worden nagekomen en bewaakt de balans tussen sturing en de ruimte die de professionals nodig hebben.

Daarnaast beschikt u over de volgende competenties:

- *Verbindend leiderschap*: U brengt synergie aan in een groep medewerkers, stimuleert onderlinge betrokkenheid en motiveert medewerkers tot doeltreffende samenwerkingsverbanden, rekening houdend met de diversiteit in het team. U bent ook zichtbaar en makkelijk toegankelijk voor alle doelgroepen in het ecosysteem van de TU Delft.
- *Sturen op resultaat*: U geeft richting en sturing aan medewerkers en teams om doelstellingen en resultaten te realiseren.
- *Strategische visie*: U neemt afstand van de dagelijkse praktijk. Concentreert zich op hoofdlijnen en langetermijnbeleid.
- *Organisatiesensitiviteit*: U onderkent de invloed en de gevolgen van eigen beslissingen en activiteiten op de eigen organisatie en handelt daarnaar.
- *Wendbaarheid*: U bent in staat om onzekerheden, nieuwe behoeften en dynamiek in de omgeving te omarmen. U bent veerkrachtig en adaptief en gaat buiten de gebaande paden als de situatie daar om vraagt.
- U heeft plezier in het schakelen binnen de verschillende spanningsvelden
- U kunt relativeren en hebt een goed gevoel voor humor 😊



## ARBEIDSVORWAARDEN

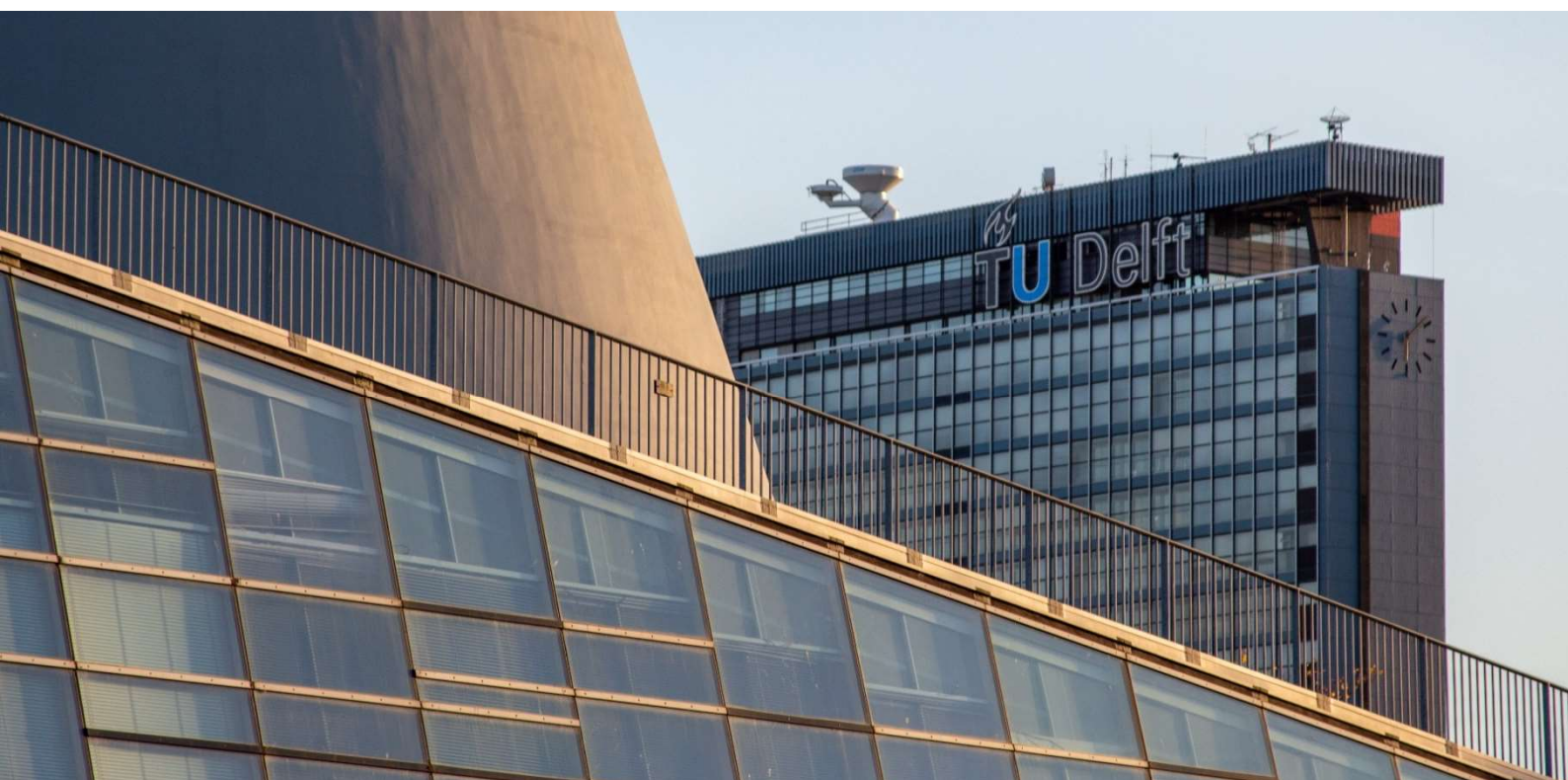
TU Delft biedt u een veelzijdige functie in een internationale omgeving met gevarieerde werkzaamheden in een plezierige en open werksfeer. Uw werkomgeving bevindt zich op een omvangrijke ruim opgezette internationale campus waar studenten, docenten, onderzoekers en andere bewoners werken, studeren, samenkomen en sporten. U werkt met de nieuwste technologie en wordt deel van een enthousiast team van collega's met passie voor hun vakgebied.

TU Delft biedt een aanstelling voor 38 uur. De aanstelling vindt plaats voor een periode van een of twee jaar met uitzicht op een dienstverband voor onbepaalde tijd. Het salaris voor deze functie kan oplopen tot € 10.441,- bruto per maand (het salaris en de arbeidsvoorwaarden zijn gebaseerd op de CAO Nederlandse Universiteiten, niveau schaal 16). Met een dertiende maand en vakantiegeld kan het bruto jaarsalaris oplopen tot ruim €145k.

## SOLLICITEREN EN PLANNING

TU Delft wenst haar nieuwe directeur te benoemen in juni, zodat iemand kan starten aan het begin van het nieuwe academische jaar. Daartoe wordt de volgende planning gevolgd:

- Sollicitaties (een functiegerichte motivatiebrief plus CV) ontvangen we graag het liefst zo spoedig mogelijk (maar uiterlijk op **25 mei 2026 vóór 10:00 uur**) via [www.interexcellent.nl](http://www.interexcellent.nl) of [TUDelft@interexcellent.nl](mailto:TUDelft@interexcellent.nl).
- Op basis van de brief en CV selectie worden kandidaten uitgenodigd voor een oriënterend gesprek bij InterExcellent in Baarn in **week 22**.
- De meest passende kandidaten worden daarna voorgedragen aan de selectiecommissie van TU Delft (**week 23-24**) die beslist wie zij uitnodigen voor selectiegesprekken.
- De selectiegesprekken met de TU Delft vinden plaats in **week 24-26** (zodra bekend is wat de exacte data zijn wordt dit gepubliceerd).
- Het arbeidsvoorwaardengesprek volgt kort daarna.
- Een referentiecheck en assessment kunnen onderdeel uitmaken van de procedure.





## INTEREXCELLENT

InterExcellent is in 2006 voortgekomen uit KPMG. Ons Executive Management bureau kent de volgende drie diensten:



Ons bureau heeft een aantoonbaar trackrecord op leidinggevende en specialistische functies binnen het Publiek Domein en het bedrijfsleven met een specialisatie in het bemiddelen van technische executives (vastgoed en ICT).

Medio 2024 heeft het Directoraat-Generaal Algemene Bestuursdienst (DGABD) een Europese Aanbesteding uitgeschreven voor Executives ICT/IV binnen het Rijk. Dit perceel is voor de komende jaren exclusief gegund aan InterExcellent.

Ook hebben wij als InterExcellent in samenwerking met Nyenrode Business Universiteit de exclusieve leergang IT Regie Management ontwikkeld, gericht op CIO's, CTO's, CDO's, ICT-directeuren, managers en specialisten met een sterke focus op IT-regievoering. InterExcellent is een toonaangevend ICT Managementbureau, zowel voor vacatures in dienstverband als tijdelijk via een Interim overeenkomst.

InterExcellent heeft de Executive Search code ondertekend van stichting Talent naar de Top en draagt daarmee bij aan het bedrijfseconomische én maatschappelijke doel: meer diversiteit en inclusie in de toplaag van organisaties. Onze verwachting is namelijk dat juist door deze diverse en inclusieve organisaties voordelen kunnen worden benut in onze huidige samenleving. Vanwege het 'afspiegel-effect' (herkenning van onze samenleving in de toplaag van organisaties) kunnen goede resultaten worden geboekt zoals de verhoging van de medewerkers betrokkenheid, vergroting van denkracht, verbetering van bedrijfsresultaten, versterken van innovatie en het productiever maken van teams.

## CONTACT OVER DEZE VACATURE

Deze procedure wordt uitgevoerd door Geert-Jan Poorthuis (Managing Partner InterExcellent), Tren Keltjens en Uchaidani Watson (Executive Search Consultants), bijgestaan door Caroline Kimman (Senior Recruitment Coördinator), bereikbaar op [035-5280430](tel:035-5280430) en via [TUDelft@interexcellent.nl](mailto:TUDelft@interexcellent.nl).



*We zien met belangstelling uit naar uw reactie!*

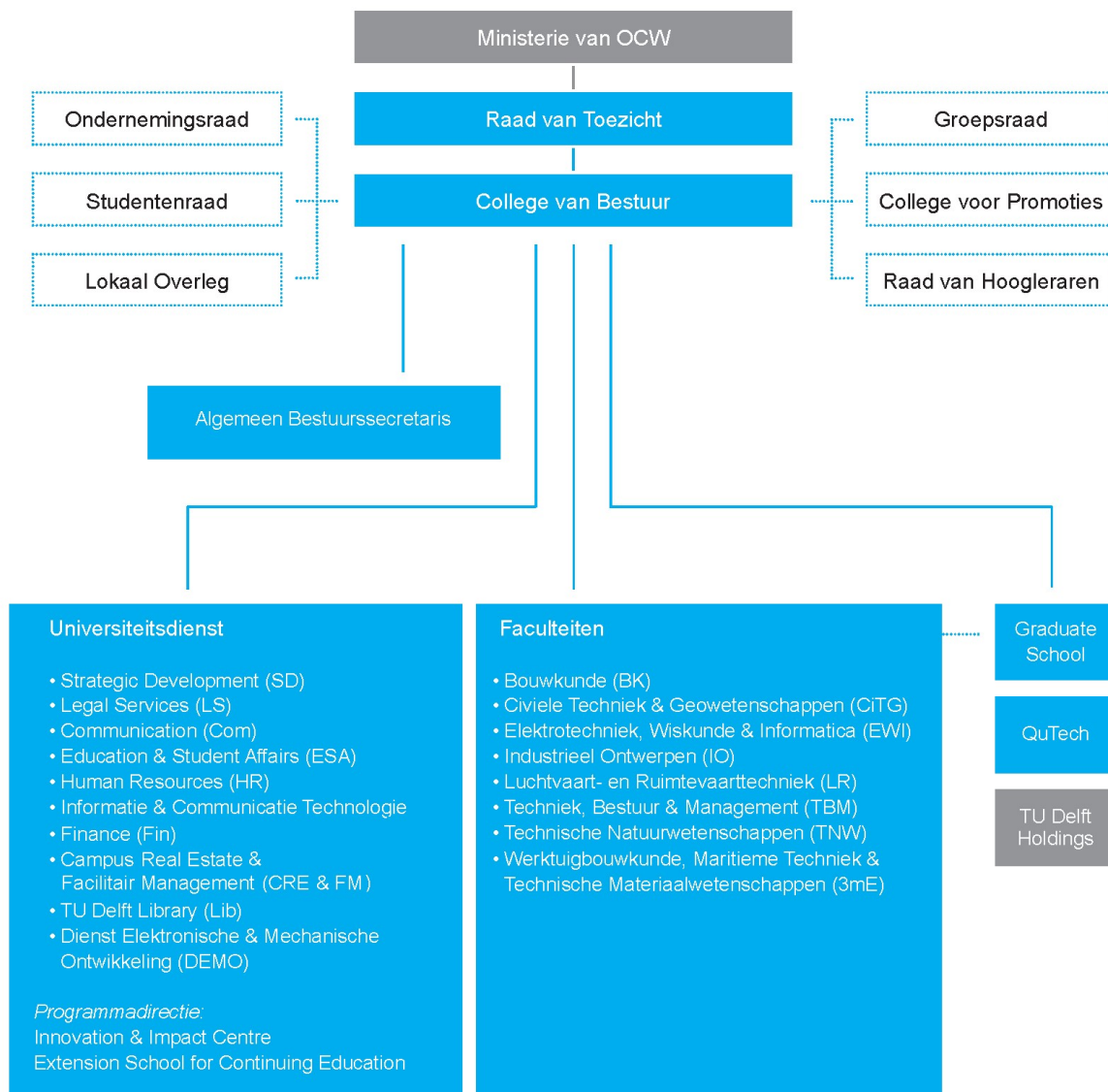
InterExcellent Executive Search BV

Villa Parkstaete | Amalialaan 41 | 3743 KE Baarn

T +31 (0)35 5280430 | [www.interexcellent.nl](http://www.interexcellent.nl) | [contact@interexcellent.nl](mailto:contact@interexcellent.nl)

BIJLAGE 1 | ORGANOGRAM TU DELFT

# Organogram TU Delft



BIJLAGE 2 | ORGANOGRAM DIRECTIE CREFM

# Organogram CREFM

