

**KNAW**

**DIRECTEUR**

**DATA ARCHIVING &**

**NETWORKED SERVICES (DANS)**



## DE VACATURE

De Koninklijke Nederlandse Akademie van Wetenschappen (**KNAW**) zoekt voor het instituut Data Archiving and Networked Services (**DANS**) in Den Haag een inspirerende en ondernemende directeur met een aansprekende visie op datagebruik en -archivering in het onderzoeksveld, bekendheid met het (inter)nationale research datalandschap en uitstekende leidinggevende en bestuurlijke kwaliteiten.

DANS is een instituut van de KNAW en de Nederlandse Organisatie voor Wetenschappelijk Onderzoek (**NWO**). DANS is het nationale expertisecentrum en repository voor onderzoeksdata en vervult een centrale rol in het Nederlandse en Europese open science landschap. Met meer dan 360.000 datasets (met een zwaartepunt in het SSH-domein), circa 60 medewerkers en een breed netwerk van partners ondersteunt DANS onderzoekers en instellingen bij het duurzaam beheren, delen en hergebruiken van data. Door data beschikbaar te maken voor hergebruik draagt DANS bij aan nieuw onderzoek en aan de controleerbaarheid en reproduceerbaarheid van wetenschappelijke resultaten. Daarbij combineert DANS de digitale infrastructuur en (data)diensten met specialistische expertise en een actief trainingsaanbod voor onderzoekers en dataprofessionals.

De (inter)nationale vraag naar betrouwbare en toekomstbestendige data-infrastructuren groeit snel. DANS speelt hierin een sleutelrol: als aanbieder van dataservices, als kennispartner op het gebied van FAIR en open data, en als organisatie die kennis ontwikkelt en overdraagt via trainingen en praktische ondersteuning; daarmee fungeert DANS als schakel tussen onderzoek, beleid en infrastructuur. De verdere versterking van de nationale data-infrastructuur, de aansluiting op internationale initiatieven en de doorontwikkeling van diensten, expertise en training vragen om duidelijke strategische keuzes en verbindend leiderschap.



## DE ORGANISATIE

De [KNAW](#) is verantwoordelijk voor twaalf nationale instituten en is een adviesorgaan van de Nederlandse regering. De KNAW is het forum van en voor excellente wetenschappers. Bij de instituten zijn ca. 1.500 mensen werkzaam. De instituten behoren met hun onderzoek en hun collecties tot de (inter)nationale top. Onder de KNAW vallen ook de [Akademie van Kunsten](#) en [De Jonge Akademie](#). Aan de basis van al haar activiteiten ligt de overtuiging dat kennis en creativiteit de belangrijkste grondstoffen zijn voor welzijn en welvaart.

De KNAW vervult drie (wettelijke) taken:

- Het bevorderen van gedachtenuitwisseling tussen haar leden onderling en tussen deze leden en andere wetenschapsbeoefenaren en wetenschappelijke organisaties (Forum).
- Het adviseren van de minister desgevraagd of uit eigen beweging over aangelegenheden op het gebied van de wetenschapsbeoefening (Advies).
- Het bevorderen van de wetenschapsbeoefening door werkzaamheden op dat gebied te doen verrichten (Onderzoek).

### Missie

Vanuit haar onafhankelijke positie bevordert de KNAW gedachtenuitwisseling tussen wetenschappers onderling en tussen wetenschap en samenleving, adviseert zij de overheid vanuit de wetenschap over wetenschappelijke en maatschappelijke kwesties en versterkt zij de wetenschapsbeoefening door onderzoek te verrichten en te stimuleren.

### Visie

Door het uitvoeren van haar missie draagt de KNAW bij aan een open, integere en veerkrachtige wetenschappelijke gemeenschap die ruimte biedt voor nieuwsgierigheid, moed en samenwerking. Dat doen we voor de gehele breedte van de wetenschap. We komen op voor de wetenschap en kunst als krachten voor het algemeen belang, die diversiteit aan perspectieven en disciplines omarmen, in voortdurende wisselwerking staan met de samenleving en richting geven aan maatschappelijke ontwikkeling op de lange termijn.

### Governance

[Het bestuur](#) van de KNAW bestaat uit de president, twee vicepresidenten en vier bestuursleden q.q. domeinvoorzitters. Zij worden benoemd door de leden. De collegiale directie is verantwoordelijk voor de dagelijkse leiding van de KNAW-organisatie, treedt op als bestuurder van de institutenorganisatie en wordt bijgestaan door het stafbureau. De directie bestaat uit een directeur algemene zaken, directeur onderzoeksbeleid en directeur bedrijfsvoering. Graag verwijzen we naar de bijlage voor het [organogram van de KNAW](#).

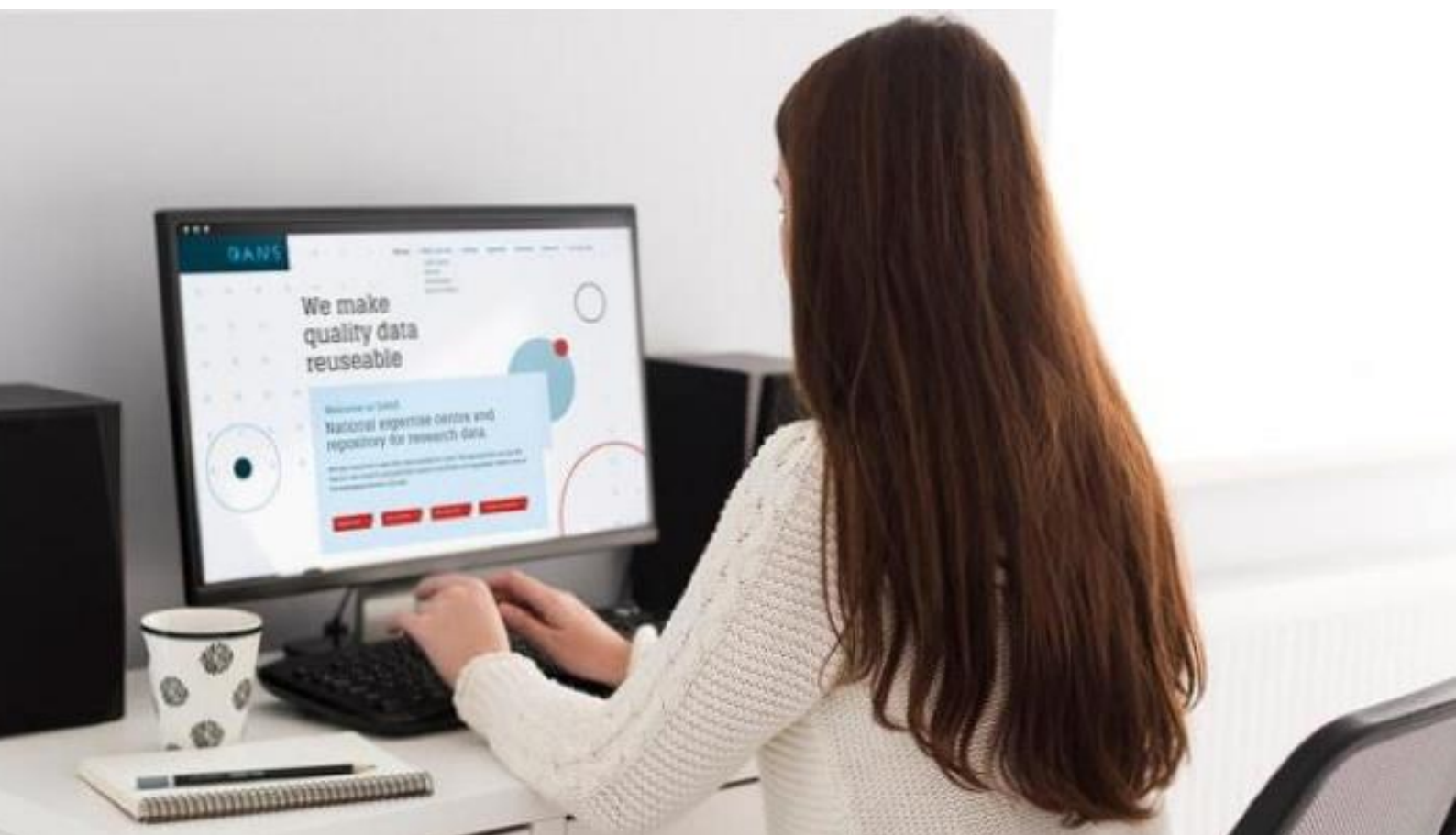
### Instituut DANS

[DANS](#) is een middelgroot instituut (circa 60 [medewerkers](#)) binnen de KNAW met een focus op personele inzet voor data-infrastructuur. Het is een van de 12 toonaangevende KNAW-instituten en richt zich op de duurzame toegankelijkheid van wetenschappelijke data. Met meer dan 360.000 datasets behoort DANS tot de meest vooraanstaande repositories van Europa. Graag verwijzen we naar de bijlage voor het organogram van DANS.

## DE FUNCTIE

De directeur DANS geeft leiding aan circa 60 enthousiaste medewerkers. Het team van DANS bestaat uit dataprofessionals, ontwikkelaars en beleidsadviseurs die onderzoekers ondersteunen bij het FAIR maken van data. Daarnaast speel jij als directeur DANS een centrale rol in de [nieuwe strategie 2026 – 2028](#) van het instituut en heb jij de volgende taken en verantwoordelijkheden:

- Je positioneert DANS als een internationaal toonaangevend instituut, waar talent tot bloei komt. Als directeur DANS signaleer je belangrijke ontwikkelingen in het researchdata-landschap, in binnen- en buitenland, en speelt hier adequaat op in. Je bouwt voort op de recent ontwikkelde [strategie DANS 2026-2028](#). Hierin benoemde uitdagingen zijn onder andere digitale soevereiniteit, de kwaliteit van data in de context van kunstmatige intelligentie, kennisdeling vanuit Europese projecten en de aansluiting bij data-infrastructuur die ontwikkeld wordt in het kader van de European Open Science Cloud (EOSC).
- Je bent eindverantwoordelijk voor de (wetenschappelijke) koers van DANS (binnen de kaders van de KNAW) en de dagelijkse leiding ervan, waaronder de bedrijfsvoering en financiële positie van DANS en zijn resultaten. DANS ontwikkelt gezamenlijke bedrijfsvoering met drie andere Haagse/Leidse KNAW-instituten o.l.v. een directeur bedrijfsvoering.
- Je speelt een belangrijke rol binnen (inter-)nationale netwerken en samenwerkingsverbanden in het werkveld van het instituut en bevordert samenwerking met universiteiten, onderzoeksinstituten en andere dataservices. Daarnaast positioneert je het instituut bij (inter-)nationale wetenschapsfinanciers, kennisinstellingen en dienstverleners en vertaalt dit in nieuwe samenwerkingsverbanden.
- Je zet je in voor het bevorderen van *open science* en FAIR researchdata. Je bent een boegbeeld voor DANS. Met jouw kennis, visie en bestuurlijke kwaliteiten druk je een stempel op de ontwikkeling van het nationale en internationale researchdata-landschap.
- Je bent lid van de Directeurenraad van de KNAW en overlegt daarin constructief over instituuts-overstijgende kwesties.



## HET PROFIEL

We zijn voor de KNAW op zoek naar een Directeur DANS met de volgende kennis en ervaring:

- Je geeft inspirerend leiding aan een team van professionals. Je hebt oog voor wat er speelt binnen de organisatie, bent mensgericht, empathisch, toegankelijk en ook besluitvaardig en resultaatgericht. Je beschikt over aantoonbare leiderschapskwaliteiten.
- Je staat voor de visie van de KNAW op waarderen leiderschap met als kernwaarden: verbinding, ontwikkeling en helderheid.
- Je hebt een aansprekende en gezaghebbende visie op het brede terrein van researchdata en data archivering inclusief (toekomstige) technische ontwikkelingen en kan daarmee richtinggevend zijn voor de toekomst van DANS.
- Je hebt een affiniteit met de sociale en geesteswetenschappen of een verbonden discipline. Daarnaast beschik je over een relevant netwerk, bij voorkeur ook internationaal, en je bent aantoonbaar in staat dat in te zetten voor het tot stand brengen van strategische allianties en de verwerving van subsidies.
- Samen met het managementteam vertaal je de doelen en de strategie in een effectieve, toekomstbestendige organisatie.
- Je hebt affiniteit met en ervaring op het vlak van financiën en personeelsontwikkeling die je in staat stellen om de integrale verantwoordelijkheid voor het instituut op deze gebieden te dragen.
- Je bent communicatief sterk, zowel naar binnen als naar buiten. Je hebt een coachende, inkluderende stijl van leidinggeven en een scherp oog voor inclusie, gelijkheid en welzijn op de werkplek.
- Je bent goed ingewerkt in het Nederlandse strategische landschap en spreekt de Nederlandse taal en de Engelse taal goed, beide in woord en geschrift.
- Je kunt relativeren en hebt een goed gevoel voor humor.



## DE ARBEIDSVOORWAARDEN

De arbeidsovereenkomst bij de KNAW wordt aangegaan voor onbepaalde tijd. De benoeming tot instituutsdirecteur is voor de duur van vijf jaar met ingang van idealiter 1 september 2026 of zoveel eerder als mogelijk, met de intentie tot herbenoeming voor een tweede en laatste termijn van vijf jaar. Het betreft een aanstelling voor 0,8-1,0 fte.

De functie wordt gehonoreerd op het niveau van schaal 16 (cao Nederlandse Universiteiten). Dit is exclusief 8% vakantiegeld, 8,3% eindejaarsuitkering, reiskostenvergoeding woon-werkverkeer, internet- en thuiswerkvergoeding en pensioenopbouw bij het ABP. Het totale bruto jaarsalaris kan dus oplopen tot ruim €145k.

De KNAW biedt haar medewerkers een uitstekend pakket aan secundaire arbeidsvoorwaarden. Een pakket dat voorziet in de verschillende behoeften die medewerkers afhankelijk van hun levensfase, levenswijze of loopbaanambities hebben. Voor een volledig overzicht van de arbeidsvoorwaarden wordt verwezen naar de webpagina: [werken bij de KNAW](#).

De KNAW acht een werkomgeving waarin iedereen zich welkom en gewaardeerd voelt van groot belang. Een werkomgeving waarin aandacht is voor individuele kwaliteit en waar ontwikkelmogelijkheden voorop staan. Samen streven zij naar een inclusieve cultuur waarin ze verschillen omarmen. De KNAW nodigt dan ook graag kandidaten uit die door hun achtergrond en ervaring hieraan een bijdrage willen leveren. Bij gelijke geschiktheid gaat de voorkeur uit naar de kandidaat die de diversiteit binnen de KNAW op deze wijze versterkt.

## PLANNING

De KNAW wenst haar nieuwe Directeur DANS zo spoedig als mogelijk te laten starten, waarbij het streven zou zijn om begin juli 2026 tot een benoeming te komen. Daartoe wordt de volgende planning gevolgd:

- Sollicitaties (een functiegerichte motivatiebrief plus CV) ontvangen we graag zo spoedig mogelijk via [KNAW@interexcellent.nl](mailto:KNAW@interexcellent.nl).
- Geselecteerde kandidaten worden uitgenodigd voor een oriënterend gesprek met InterExcellent in de weken 22-25 (2026).
- De meest passende kandidaten worden daarna voorgedragen aan de KNAW (op 22 juni 2026) die beslist wie zij wensen uit te nodigen voor selectiegesprekken.
- De selectieronde binnen de KNAW vindt plaats op 29 juni 2026.
- Een arbeidsvoorwaardengesprek volgt kort daarna (uiterlijk in week 27).
- Een Verklaring Omtrent Gedrag (VOG) maakt deel uit van de procedure.
- Een referentiecheck is onderdeel van het proces en een assessment mogelijk ook.



## INTEREXCELLENT

[InterExcellent](#) is in 2006 voortgekomen uit KPMG. Ons Executive Management bureau kent de volgende drie diensten:



Ons bureau heeft een aantoonbaar [trackrecord](#) op leidinggevende en specialistische functies binnen het Publiek Domein en het bedrijfsleven met een specialisatie in het bemiddelen van IT/IV executives.

InterExcellent heeft de [Executive Search code](#) ondertekend van stichting [Talent naar de Top](#) en draagt daarmee bij aan het bedrijfseconomische én maatschappelijke doel: meer diversiteit en inclusie in de toplaag van organisaties. Onze verwachting is dat diverse en inclusieve organisaties voordelen bieden die kunnen worden benut in onze huidige samenleving. Vanwege het 'afspiegel-effect' (herkenning van onze samenleving in de toplaag van organisaties) kunnen betere resultaten worden geboekt zoals de verhoging van de medewerkersbetrokkenheid, vergroting van denkkraft, verbetering van bedrijfsresultaten, versterken van innovatie en het productiever maken van teams.

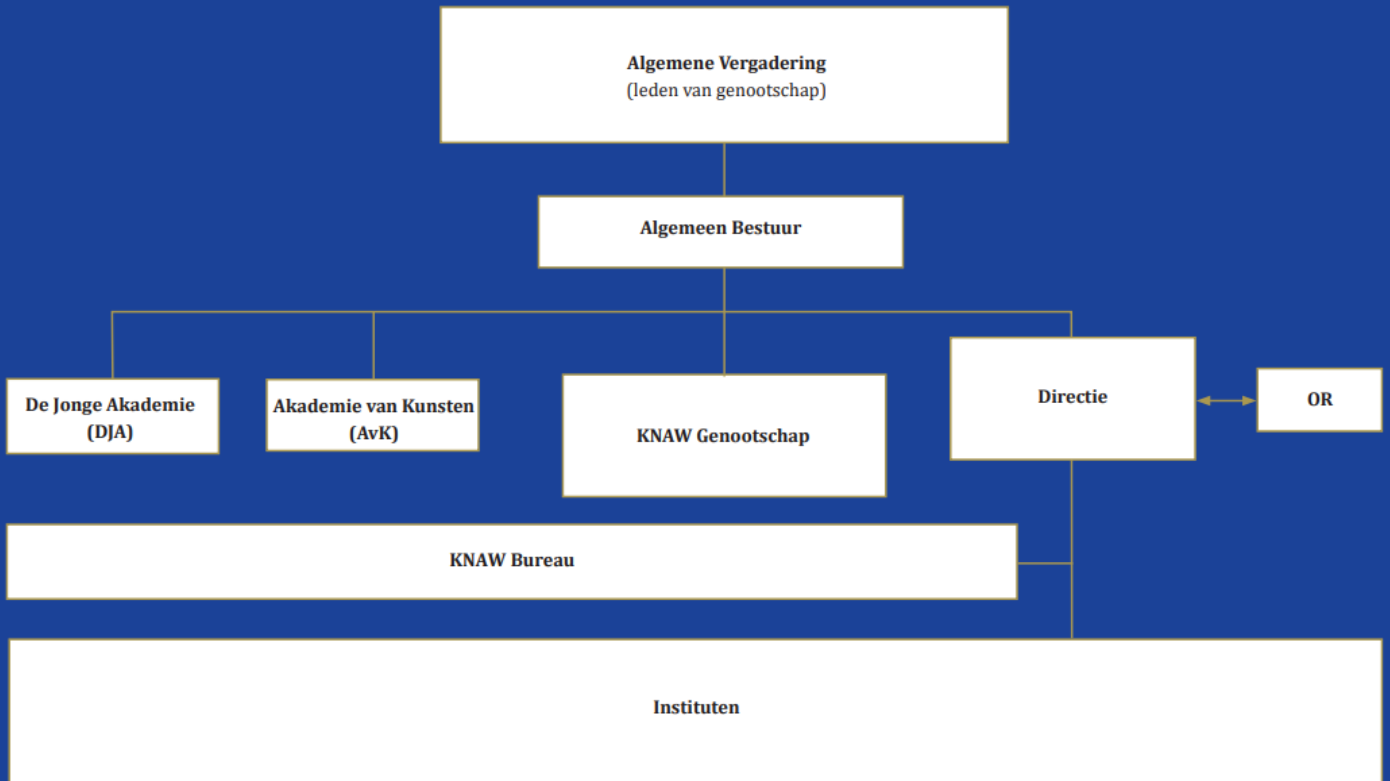
### CONTACT OVER DEZE VACATURE

Deze procedure wordt uitgevoerd door Geert-Jan Poorthuis (Managing Partner InterExcellent), Tren Keltjens en Uchaindani Watson (Executive Search Consultants), bijgestaan door Caroline Kimman (Senior Recruitment Coördinator), bereikbaar op [035-5280430](tel:035-5280430) en [KNAW@interexcellent.nl](mailto:KNAW@interexcellent.nl).

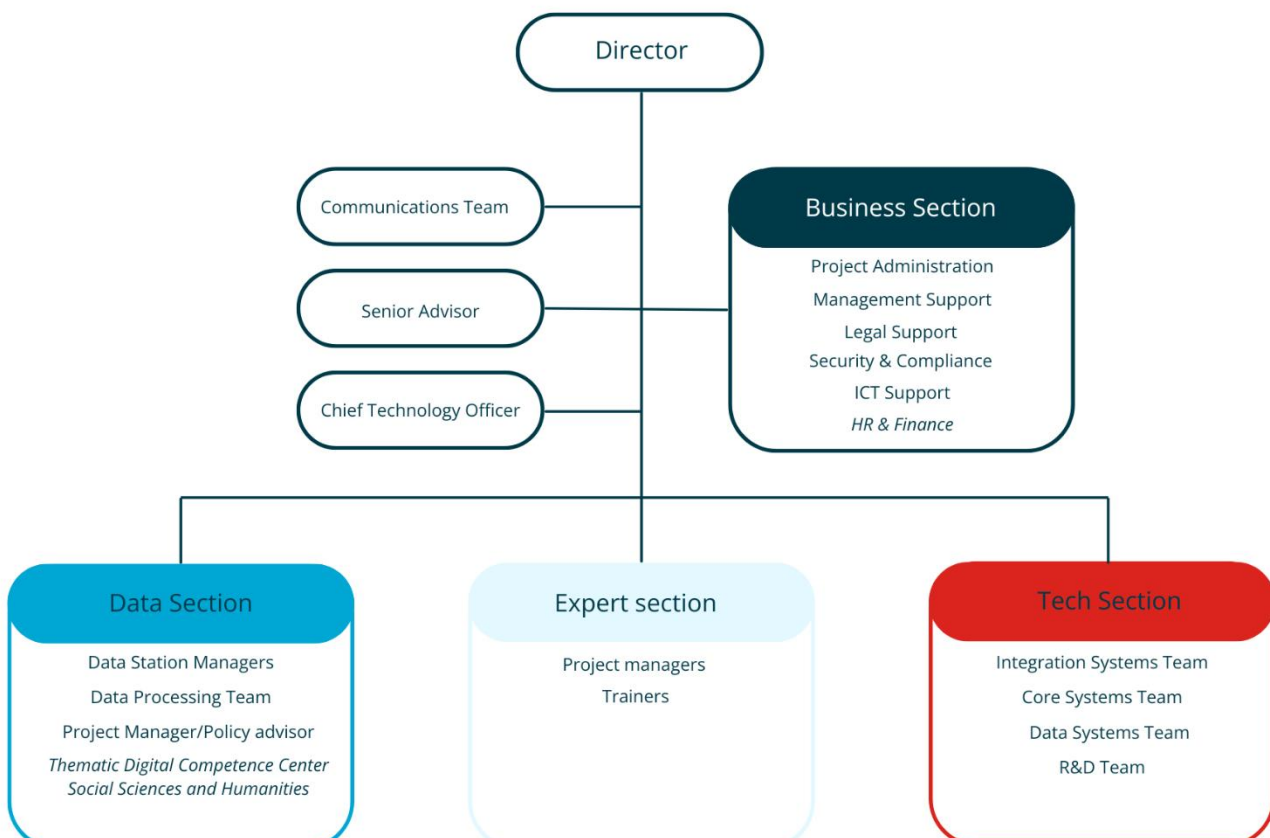


*We zien met belangstelling uit naar jouw reactie!*

BIJLAGE | ORGANOGRAM KNAW EN INSTITUUT DANS



DANS Organisational Chart





# interexcellent

InterExcellent Executive Search BV  
Villa Parkstaete | Amaliaaan 41 | 3743 KE Baarn

Ook gevestigd op de High Tech Campus  
High Tech Campus 41 | 5656 AE Eindhoven

T 035-5280430

[www.interexcellent.nl](http://www.interexcellent.nl)

[KNAW@interexcellent.nl](mailto:KNAW@interexcellent.nl)

